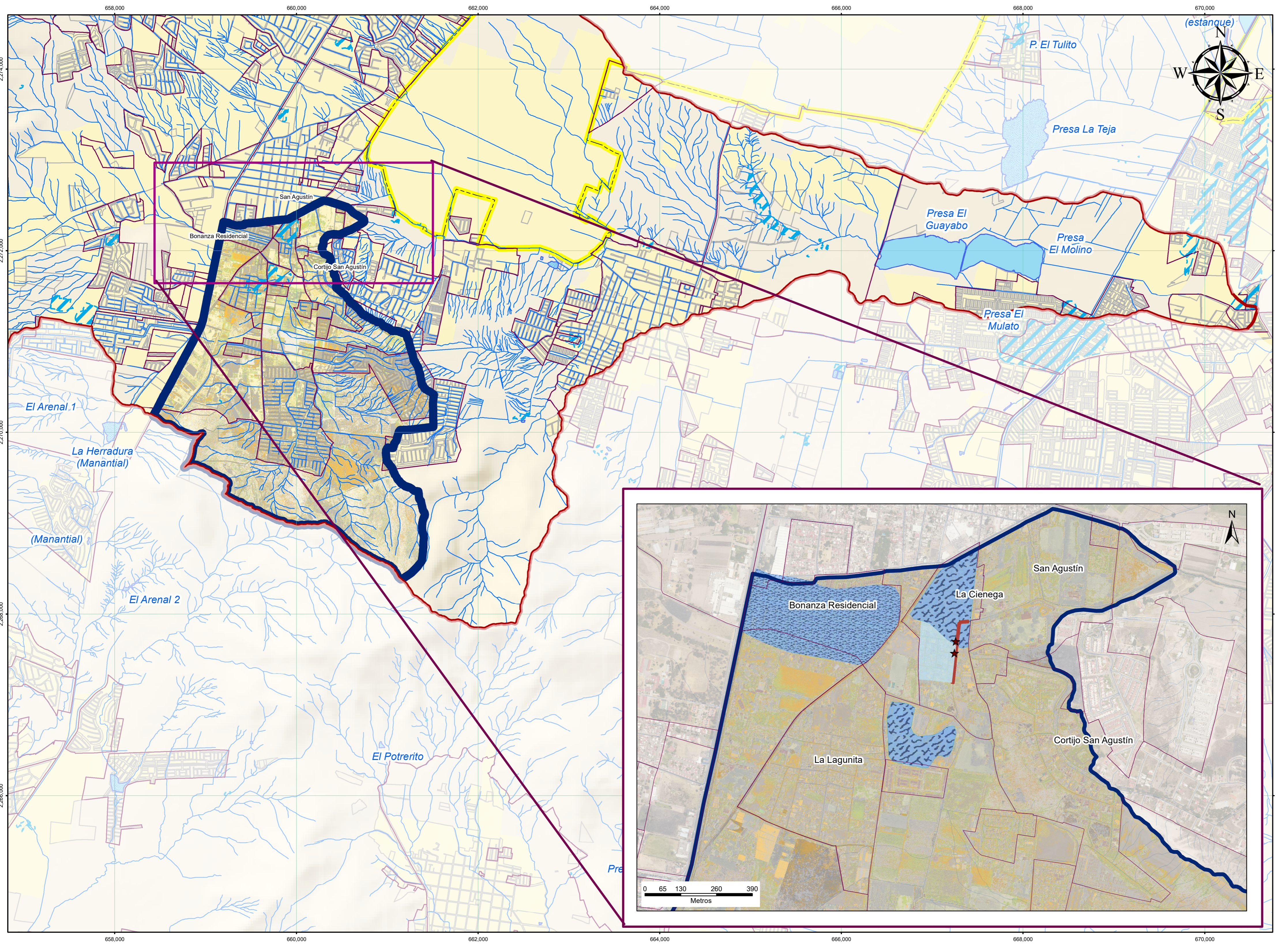
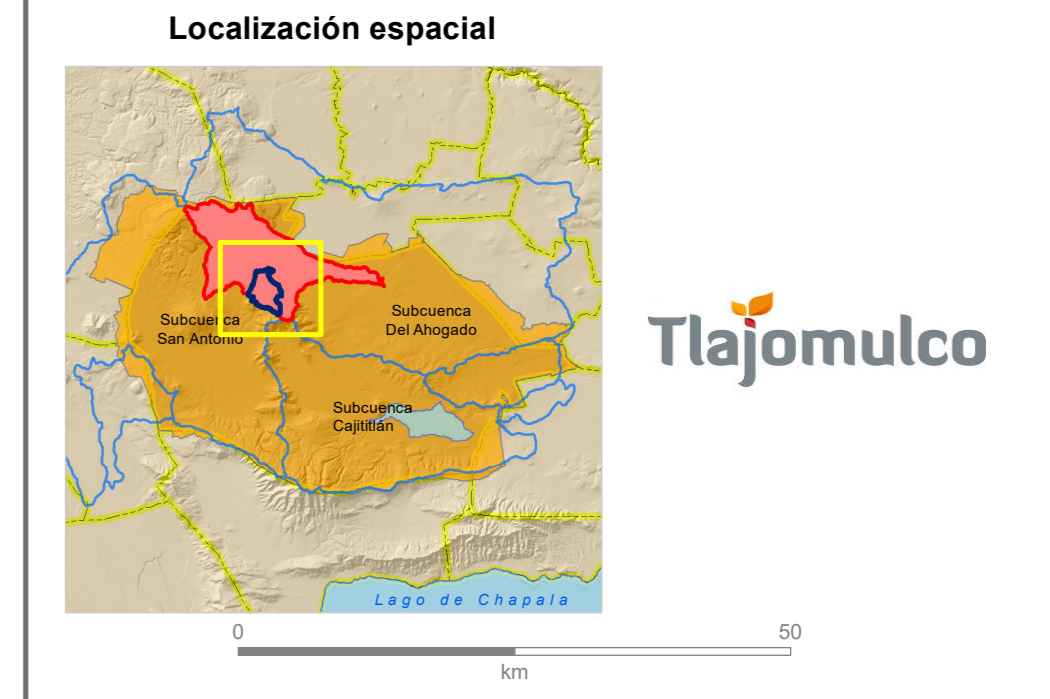


IDETERMINACIÓN DE LOS PUNTOS CRÍTICOS SOBRE EL A. BONANZA



SIMBOLOGÍA

	Microcuenca Garabatos		Puntos Críticos Sobre el canal
	Nano cuenca Bonanza		Zona de encharcamiento
	Área urbana		Antigua presa
	Tlajomulco de Zúñiga		Zona concava
	Colonia		Zona sin boca de tormenta
	Presente Intermitente		Zona sin canaletas
	Escorrentía urbana		Cobertura de uso del suelo Nanocuenca
			Hierba
			Construcción urbana
			Suelo desnudo



Proyección: UTM
 Zona: 13N
 Elipsoide: GRS80
 Datum: WGS84
 Escala: 1:8,000

0 0.5 1 2 Kilometers

FUENTE:

Elaboración propia a partir de :
 Curvas de nivel del conjunto de datos vectoriales 1 : 50,000, INEGI.
 POEL Tlajomulco, 2009, 2017.
 Atlas de Riesgos Tlajomulco, 2008, 2009.
 Marco Geoespacial Municipal, 2015, INEGI.
 Atimetría IIEG-Jalisco, equidistancia 1m, 2016.
 Elaboración de la imagen supervisada con base a la fotointerpretación de la imagen satelital, y por interpretación en campo y análisis de gabinete.

Responsable del proyecto:
 Geog. Samuel Alatorre Ramos
 Geog. Froilan José Portugal Zegarra
 Geog. Ricardo Castellanos Sevilla

Edición y Maquetación:
 Geog. Ricardo Castellanos Sevilla

Fecha de elaboración: DICIEMBRE 2018

